

Šachy ve Šlapanicích

Šedý, Jan - Horáček [C01]

Šlapanice /ch./, 1944

1.e4 e6 2.d4 d5 3.exd5 Dxd5 4.Jc3 Dd8 5.Jf3 Sb4 6.Sf4 Jf6 7.Sd3 Jd5 8.Sd2 Jxc3 9.bxc3 Se7
10.0-0 b6? 11.Je5 Sb7 12.Dh5 g6 13.Sxg6 fxc6 14.Jxg6 hxg6 15.Dxh8+ Kd7 16.Dh3 Sd5
17.a4 Jc6 18.Sf4 Df8 19.Se5 Jxe5 20.dxe5 c5 21.Vfd1 Kc6 22.a5 b5 23.a6 Df4 24.Vxd5!!
Kxd5 25.Vd1+ Kxe5 26.Ve1+ Kf6 27.Dxe6+ Kg7 28.Dxe7+ Kh6 29.Ve3 g5 30.Vh3+ [30.Ve6+
a 3. tahem mat/] 30...Kg6 31.Dh7+ Kf6 32.Vf3 Vd8 33.Vxf4+ gxf4 34.h4 Vd1+ 35.Kh2 (Archiv
JK) 1-0

Šedý, Jan - Večeřa [B88]

Šlapanice /ch./, 1944

1.e4 c5 2.Jc3 Jc6 3.Jf3 d6 4.Sc4 Jf6 5.0-0 e6 6.d4 cxd4 7.Jxd4 Jxd4 8.Dxd4 Se7 9.Sg5 0-0
10.Vad1 Dc7 11.Jb5 Dc6 12.Jxd6! Sxd6 13.Dxd6 Dxc4 14.Sxf6 b6? 15.Dxf8+ Kxf8 16.Vd8#
mat. Archiv JK. 1-0

V roce 1977 se uskutečnila návštěva francouzského týmu z **Montbeliardu** v Brně. První utkání se hrálo ve **Šlapanicích** 6. srpna a odvěta poté 8. srpna. Z prvního zápasu se dochovaly tři partie, z druhého zejména sestavy obou týmů.

Vykydal, František - Letzelter, Jean Claude [B11]

Brno-Montbeliard mt (1), 06.08.1977

1.e4 c6 2.Jc3 d5 3.d3 e5 4.Jf3 dxe4 5.Jxe4 Sg4 6.Se2 Jd7 7.0-0 Se7 8.b3 Jgf6 9.Jg3 Jd5
10.Sb2 Sxf3 11.Sxf3 0-0 12.Ve1 Sb4 13.Vf1 Dg5 14.Je4 Dh6 15.c3 Sa5 16.c4 Jf4 17.Sa3 f5
18.Jg3 Vf7 19.Sc1 Jc5 20.Sxf4 Dxf4 21.Db1 Sc7 22.Dc2 Vd8 23.Vad1 e4 24.dxe4 Vxd1
25.Vxd1 fxe4 26.Sxe4 Jxe4 27.Dxe4 Dxf2+ 28.Kh1 g6 29.Dd3 Dxa2 30.Je4 Db2 31.Jg5 De5
32.Dg3 0-1

Roos, Louis - Píše, Jan [B13]

Šlapanice, 06.08.1977

1.e4 c6 2.d4 d5 3.exd5 cxd5 4.Sd3 Jc6 5.c3 Jf6 6.Sf4 Sg4 7.Db3 Dd7 8.Jd2 e6 9.Jgf3 a6 10.h3
Sh5 11.0-0 Se7 12.Je5 Dc8 13.Vac1 0-0 14.Vfe1 Jxe5 15.dxe5 Jd7 16.Dc2 Sg6 17.c4 dxc4
18.Dxc4 Dxc4 19.Sxc4 b5 20.Sb3 Vac8 21.Vxc8 Vxc8 22.Je4 Sxe4 23.Vxe4 g5 24.Se3 Jc5
25.Sxc5 Vxc5 26.g3 Kg7 27.Kg2 a5 28.Ve2 Sd8 29.f4 a4 30.Sc2 h6 31.Kf3 f5 32.exf6+ Kxf6
33.Se4 gxf4 34.gxf4 Vc1 35.Sd3 b4 36.Vg2 a3 37.bxa3 Vc3 38.Ke4 Vxa3 39.Kd4 Kf7 40.Vc2
Sf6+ 41.Ke4 Sc3 42.Sc4 Kf6 43.Vg2 Va8 44.h4 Vd8 45.Sb3 Vd4+ 46.Ke3 e5 47.fxe5+ Kxe5
48.h5 Vh4 49.Sf7 Vh3+ 50.Ke2 Kf4 51.Vf2+ Ke4 52.Sg6+ Kd4 53.Vf4+ Kd5 54.Vf3 Vh4
55.Sf7+ Kd4 56.Vd3+ Ke5 57.Ve3+ Kd4 58.Vd3+ Kc5 59.Vd5+ Kc6 60.Vf5 Vh3 61.Kd1 Vh2
62.Sb3 Kd6 1/2

Šedý, Jan - Burger [B23]

Šlapanice, 06.08.1977

1.e4 c5 2.Jc3 Jc6 3.f4 d6 4.Jf3 g6 5.Se2 Sg7 6.0-0 e6 7.Kh1 Jge7 8.d3 0-0 9.De1 a6 10.a4 f5
11.Sd1 Dc7 12.Sd2 Sd7 13.Vb1 Vab8 14.Je2 Jd4 15.c3 Jxe2 16.Dxe2 b5 17.axb5 axb5 18.Sc2
Jc6 19.Df2 b4 20.exf5 exf5 21.Sb3+ Kh8 22.Jg5 Sf6 23.Vfe1 h6 24.Je6 Sxe6 25.Vxe6 Vbe8
26.Vbe1 Dd7 27.Vxe8 Vxe8 28.Vxe8+ Dxe8 29.Sa4 Da8 (Archiv Jan Šedý) 1/2

Prátelské utkání Le Roi Blanc Peugeot – Lokomotiva Brno 8.8.1977

	Le Blanc Roi Peugeot			Lokomotiva Brno	
1	Letzelter Jean Claude	1	0	Blatný František	Km
2	Roos Louis	0	1	Vykydal František	Km
3	Roos Daniel	0	1	Věchet Stanislav	Km
4	Coulon Maxcellend	0	1	Kopřiva Jiří	I
5	Burger Hervé	x	x	Kalendovský Jan	Km
6	Piotte Claude	x	x	Urban Bohumil	I
7	Montormes Michel	0	1	Kosina Vladimír	I
8	Mathie Frederic	0	1	Šedý Jan	I
9	Arcon Pascal	x	x	Veselý Jaromír	I
10	Villatte Jean	0	1	Vachek Jiří	I
11	Heitz Alfred	0	1	Radil Karel	I
		2x	8x		

Vykydal,František - Roos,Louis [C06]

Brno-Montbeliard mt (2), 08.08.1977

1.e4 e6 2.d4 d5 3.Jd2 Jf6 4.e5 Jfd7 5.Sd3 c5 6.c3 Jc6 7.Je2 cxd4 8.cxd4 f6 9.exf6 Jxf6 10.Jf3 Sd6 11.0-0 0-0 12.Sg5 De8 13.Jg3 Sxg3 14.hxg3 Dh5 15.Sxf6 gxf6 16.Se2 Dg4 17.Dd2 Sd7 18.Vfd1 a6 19.Jh4 Dg7 20.De3 Je7 21.f4 f5 22.Kf2 Jc8 23.De5 Dxe5 24.dxe5 Je7 25.Jf3 Vac8 26.Vac1 h6 27.Jd4 Jc6 28.Jb3 Vc7 29.Vc3 Sc8 30.Jd4 Sd7 31.Vdc1 Vcc8 32.Jb3 Vfe8 33.Jc5 d4 34.Vb3 Ja5 35.Vb6 Sb5 36.Sxb5 axb5 37.Vxb5 b6 38.Vxb6 d3 39.Jxd3 Jc4 40.Vb4 Jd2 41.Vxc8 Vxc8 42.Ke3 Vc2 43.a4 h5 44.Kd4 1-0

Burger,Hervé - Kalendovský,Jan [B09]

Brno /Lok-LRB Peugeot/, 08.08.1977

1.e4 d6 2.d4 Jf6 3.Jc3 g6 4.f4 Sg7 5.Jf3 0-0 6.Se3 Jc6 7.h3 e5 8.fxe5 dxe5 9.d5 Jb8 10.Dd2 c6 11.0-0-0 Da5 12.Kb1 b5 13.dxc6 b4 14.Jd5 Jxc6 15.Jxf6+ Sxf6 16.Sg5 Se6 17.b3 Sg7 18.Sd3 Dc5 19.Sh6 a5 20.Sxg7 Kxg7 21.h4 a4 22.h5 axb3 23.cxb3 Dc3 24.hxg6 Dxd2 25.Vxd2 fxxg6 26.Jg5 Sg8 27.Sc4 Va7 28.g3 Jd4 29.Vdh2 h5 30.g4 Sxc4 31.bxc4 Kh6 32.gxh5 Kxg5 33.hxg6 Kf4 [33...Vg7!+- Vachek/] 34.Vf2+ Jf3 35.Vxf3+ Kxf3 36.Vf1+ Kxe4 37.Vxf8 Vg7 38.Vb8 Vxg6 39.Vxb4 Kd4 40.Kc2 Vg2+ 41.Kb3 (1.55-1.57) 1/2

Po pohřbu Honzy Šedého jsme se sešli u Češků v šlapanické hospodě (ostatně o pár let později v ní Honza Piše oslavil svoji padesátku) a sehráli jsme **bleskový memoriál Jana Šedého**. Mám ve svých poznámkách několik partií a ta následující je typická pro styl, jakým mne Honza v blickách obvykle porážel. (Jan Šedý zemřel 14. února 1980 ve věku 75 let – mám doma jeho šachové partie).

Piše,Jan - Kalendovský,Jan [A80]

Šlapanice /mem. Šedý/, 1980

1.d4 g6 2.Sg5 Sg7 3.Jf3 f5 4.e3 Jf6 5.Sd3 0-0 6.Jbd2 d5 7.c3 e6 8.Je5 De8 9.h4 Jbd7 10.f4 Jxe5 11.fxe5 Je4 12.Sxe4 fxe4 13.Dg4 b6 14.0-0-0 Sa6 15.h5 Vf5 16.h6 Sf8 17.Dh4 Da4 18.Jb3 Dxa2 19.g4 Dxb3 20.gxf5 Sd3 21.Vxd3 exd3 22.Vh2 exf5 23.Se7 Da4 24.Df6 Da1+ 25.Kd2 Dxb2+ 26.Kxd3 Db1+ 27.Ke2 Dc2+ 28.Kf3 De4+ 29.Kf2 f4 30.De6+ 1-0

Kalendovský,Jan - Vykydal,František [A46]

Šlapanice /mem. Šedý/, 1980

1.d4 d6 2.Jf3 Jf6 3.Sf4 Sg4 4.Jbd2 Jbd7 5.h3 Sxf3 6.Jxf3 c5 7.c3 Db6 8.Dc2 Vc8 9.e3 cxd4
10.exd4 g6 11.Se2 Sg7 12.0-0 0-0 13.Vad1 Jh5 14.Sh2 Sh6 15.Vfe1 Jf4 16.Sf1 Vfe8 17.Ve4
Je6 18.Vde1 d5 19.V4e2 Sg7 20.Je5 Jxe5 21.Sxe5 Jxd4 22.Sxd4 Sxd4 23.Vxe7 Vxe7 24.Vxe7
Sf6 25.Ve1 d4 26.c4 Db4 27.Vd1 b5 28.b3 Kg7 29.Kh2 bxc4 30.Sxc4 Db8+ 31.g3 Vd8 32.De4
Vd7 33.Vd3 h5 34.h4 Dd6 35.Kg2 Ve7 36.Dd5 Da3 37.Vf3 Dxa2 38.Vxf6 Da3 39.Vxf7+ Vxf7
40.Dxf7+ Kh6 41.Dg8 De7 42.Dh8+ Dh7 43.Dxh7+ 1-0

(Jan Kalendovský)



(Jan Šedý – z archivu JK)

Doplňěk: Ze **simultánek proti mistrům**, v nichž byl Jan Šedý velmi úspěšný.

Flohr,Salo - Šedý,Jan [D90]

sim. Brno, 14.11.1931

1.d4 Jf6 2.c4 g6 3.Jc3 d5 4.cxd5 Jxd5 5.e3 Sg7 6.Jf3 0-0 7.Db3 Jxc3 8.bxc3 b6 9.h4 Jd7 10.h5 e6 11.e4 Sb7 12.Jg5 De7 13.Sd3 h6 14.Jf3 g5 15.Jxg5 hxg5 16.h6 Sf6 17.e5 Jxe5 18.dxe5 Sxe5 19.Vh5 Sf6 20.Sb1 Dc5 21.Sd2 Vfd8 22.Dc2 De5+ 23.Kf1 Sa6+ 24.Kg1 Sd3 25.Db2 De2 26.h7+ Kh8 27.Sxg5 Dd1+ (Orig. zápis pana J. Šedého!) 0-1

Opočenský,Karel - Šedý,Jan [A32]

sim. Brno, 17.12.1943

1.d4 Jf6 2.c4 e6 3.g3 c5 4.Jf3 cxd4 5.Jxd4 Jc6 6.Sg2 Sc5 7.Jb5 0-0 8.0-0 a6 9.Jd6 De7 10.Je4 Jxe4 11.Sxe4 f5 12.Sg2 b6 13.Jc3 Sb7 14.a3 Vad8 15.b4 Sd4 16.Sf4?! d6 17.Vc1 Sxc3 18.Vxc3 Je5 19.Sxb7 Dxb7 20.Dc2 Jg4 21.Sc1 f4 22.c5 bxc5 23.bxc5 dxc5 24.Vxc5 fxg3 25.hxg3 Vc8 26.Se3 Vxc5 27.Dxc5 (Orig. zápis Jan Šedý) 1/2

Fichtl, Jiří - Šedý, Jan [B33]

sim. Slavkov, 10.10.1950

(Simultánní produkce mistra Fichtla) 1.e4 c5 2.Jf3 Jc6 3.d4 cxd4 4.Jxd4 e6 5.Jc3 Jf6 6.Jdb5 d6 7.Sf4 e5 8.Sg5 a6 9.Ja3 Se7 10.Jc4 Sg4 11.f3 Se6 12.Je3 b5 13.Sxf6 Sxf6 14.Jcd5 Sh4+ 15.g3 Sg5 16.c3 Sxe3 17.Jxe3 Db6 18.Dd2 0-0 19.Se2 Vad8 20.Vd1 Sxa2 21.0-0 Sb3 22.Va1 d5 23.exd5 Vxd5 24.Dc1 Vfd8 25.Kg2 Vd2 26.Vf2 Dxe3 27.Vxa6 Jb8 28.Va8 Sd5 29.Dxd2 Dxd2 30.Va5 e4 31.Vxb5 e3 (Archiv Jan Šedý) 0-1

Jan Šedý mistrem republiky!

Šumperk 6.-13.9.1958

	1	2	3	4	5	6	Bo	Sc
1 Lokomotiva Brno	-	7	8x	7x	8x	8x	5	40
2 Dynamo Praha	3	-	8	7x	8	8	4	34x
3 Sl. Pravda Bratislava	1x	2	-	4	6	7	2	20x
4 Slavoj Čes. Buděj.	2x	2x	6	-	5	4	1x	20
5 Spartak Jihlava	1x	2	4	5	-	5x	1x	18
6 Slovan Vys. Tatry	1x	2	3	6	4x	-	1	17

Sestava **Lokomotivy Brno**: 1. dr.Kopřiva 2,5, 2. Olexa 3,5, 3. Florian 4,5, 4. Hostinský 5, 5. Beneš 3, 6. Fichtl L. 4,5, 7. Hora Vr. 5, 8. Šedý 4, 9. Hanefl (nehrál), 10. Florianová 3,5, náhradník Rybníček 4,5 bodu.



(Sedí zleva: JUDr. Jaromír Florian, Rybníček, Jana Floriánová, Ludvík Hanefl, ing. Vilém Olexa. Stojí: dr. Jiří Kopřiva, ing. Vratislav Hora, prof. Zdeněk Hostinský, Luděk Fichtl, Jan Šedý, Karel Radil)

Získal i **několik dalších medailí** v turnajích družstev, např. stříbro v roce 1953 za Juranovy závody Brno. Vše je zdokumentováno. (JK)

Heslo Jan Šedý z rukopisného **Slovníku brněnských šachistů** od JK:

Šedý Jan, nar. 29.4.1904, zemřel 14. února 1980. Mistr ve slévárně. Mnohonásobný přeborník Šlapanic. Po válce přední člen šachového oddílu TJ Lokomotiva Brno, startoval za Lokomotivu osmkrát ve finále přeboru Československa družstev a z roku 1958 má zlatou medaili přeborníka.

Janoušek, Stanislav - Šedý, Jan [B23]

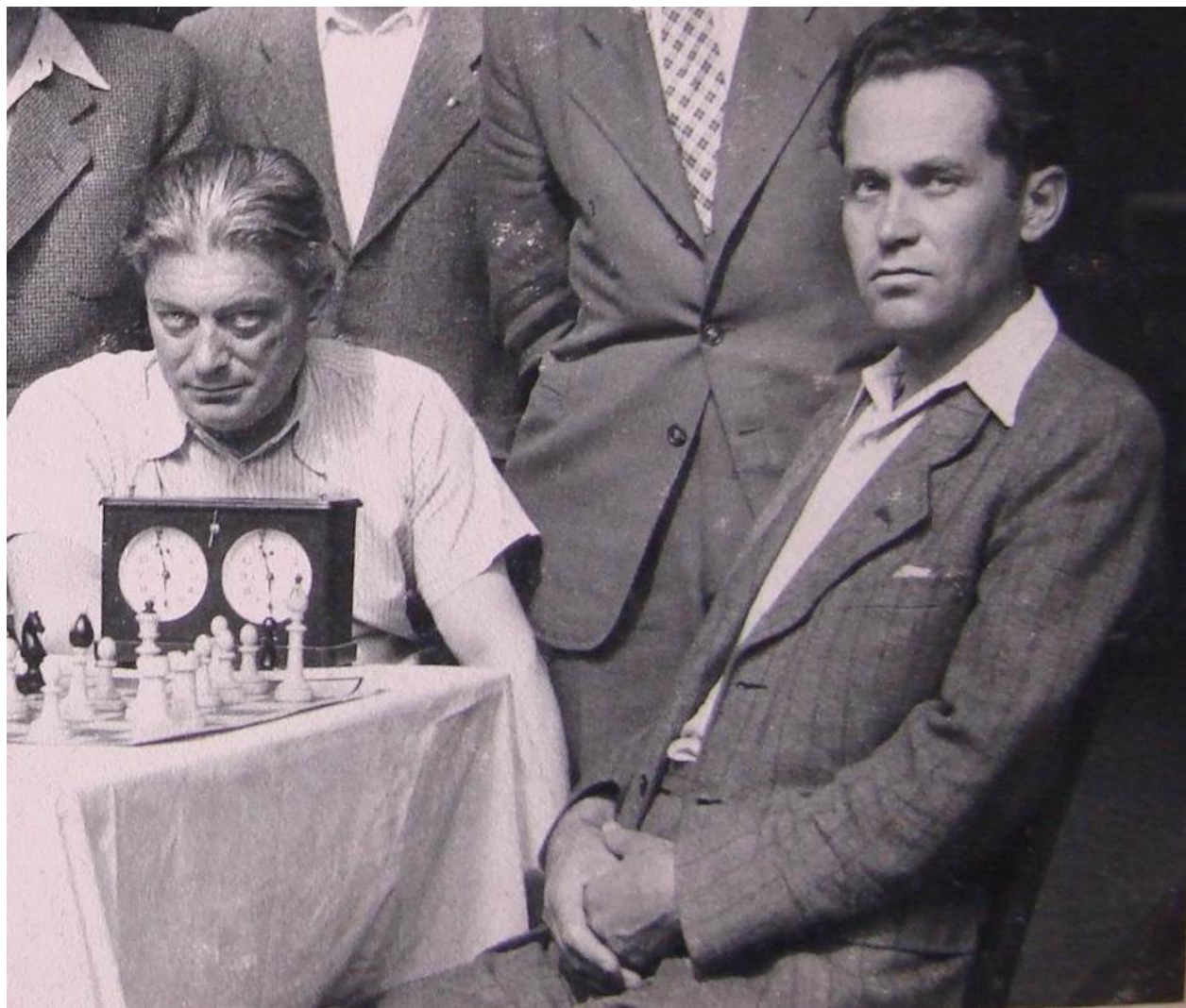
KP /Loko B-Univ. B/, 1974

1.e4 c5 2.Jc3 Jc6 3.f4 d6!? (Podle Euweho vede k dobré hře černého: 3...e6! např. 4.Jf3 Jge7 5.Sb5 Jd4 6.Jxd4 cxd4 7.Je2 a6 8.Sd3 Jc6 9.0-0 Sc5 10.a3 0-0) **4.Sc4** [4.Sb5!] **4...Jf6 5.d3 e6 6.Jf3 Se7 7.e5!?** **Jg4 8.exd6** [8.h3 Sh4+] **8...Sxd6 9.Jg5 Jf6 10.f5 h6 11.fxg6** (Oběť figury za nadějný útok) **11...hxg5 12.exf7+ Kf8 13.Sxg5 Sg3+! 14.Kd2 Se5 15.De2 Sg4 16.Sxf6 Sf4+** (Důležitý mezišach) **17.Ke1 Sg3+ 18.hxg3** (Bílý nechtěl remízu!) **18...Vxh1+ 19.Kd2 Vxa1!** (Černý se nenechá zmást. Chybné by bylo: 19...Sxe2 20.Vxh1 Dxf6 21.Vh8+ Ke7 22.Jd5+ Kd6 23.Jxf6 Vxh8 24.Jg8!+-) **20.Sxg7+!** (Jediné pokračování v útoku) **20...Kxg7 21.Dxg4+ Kh6 22.De6+ Kg7 23.Dg4+ Kh6** (Bílý nemůže zesílit útok a černý neunikne z věčného šachu! Tak

hrával Jan Šedý v 70 letech) **Remíza**



(Stará garda Lokomotivy Brno v 70. letech minulého století. Zleva – Liboslav Češek ze Šlapanic, Jan Šedý, plukovník Alois Páral (velitel židenických kasáren v době tzv. Kobzinkova puče, otec spisovatele Vladimíra Párala, nositel nejvyššího francouzského vyznamenání Čestné legie), František Vykydal)



(Jan Šedý na sjezdu Brněnské šachové župy 1947 – vpravo)